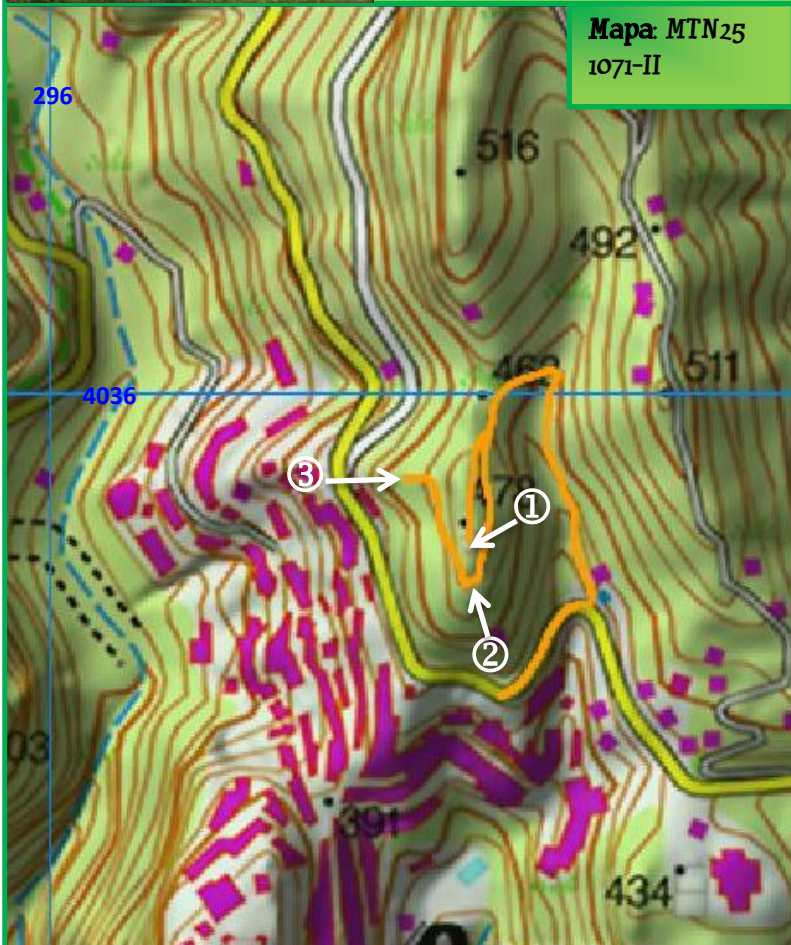




Cerro del Calvario



Base cartográfica © Instituto Geográfico Nacional de España



Estado: a corta distancia, buenas superficies, unas declives con tierra suelta.

ENLACES

GPS
track



Video

General



Esta ruta corta visita dos de las estructuras menos conocidas de Casares y ofrece unas vistas maravillosas del pueblo y del campo circundante. Fue construido en 2014/5 por jóvenes de Casares para adquirir la experiencia laboral. Estas estructuras son una fortaleza antigua de los Árabes, y un grupo de monumentos que representan las estaciones de la Vía Crucis.

La ruta comienza en Los Ponys junto al restaurante Mi Cortijo, desde donde hay una buena vista de Casares. Continúa por delante del Restaurante Curro y pronto llegamos a una señal a la izquierda que indica el inicio del sendero número 3 del Ayuntamiento. Seguimos este camino hacia el norte durante unos 250 metros, y giramos a la izquierda en el nuevo sendero del Calvario. 90 metros más adelante hay un ramal a la derecha que nos lleva a las ruinas de la fortaleza en ①.

Al volver de la fortaleza giramos a la derecha para continuar hacia el sur a lo largo de la ruta a ②, donde hay bancos de piedra y vistas espectaculares sobre el pueblo y hacia el sur, hacia la Sierra de la Utrera, el Mediterráneo, y (en un buen día) las montañas del Rif de África. Después de este punto de vista el camino gira hacia el noroeste y termina en los monumentos a ③.

Para volver a Casares, desandamos lo andado.

